

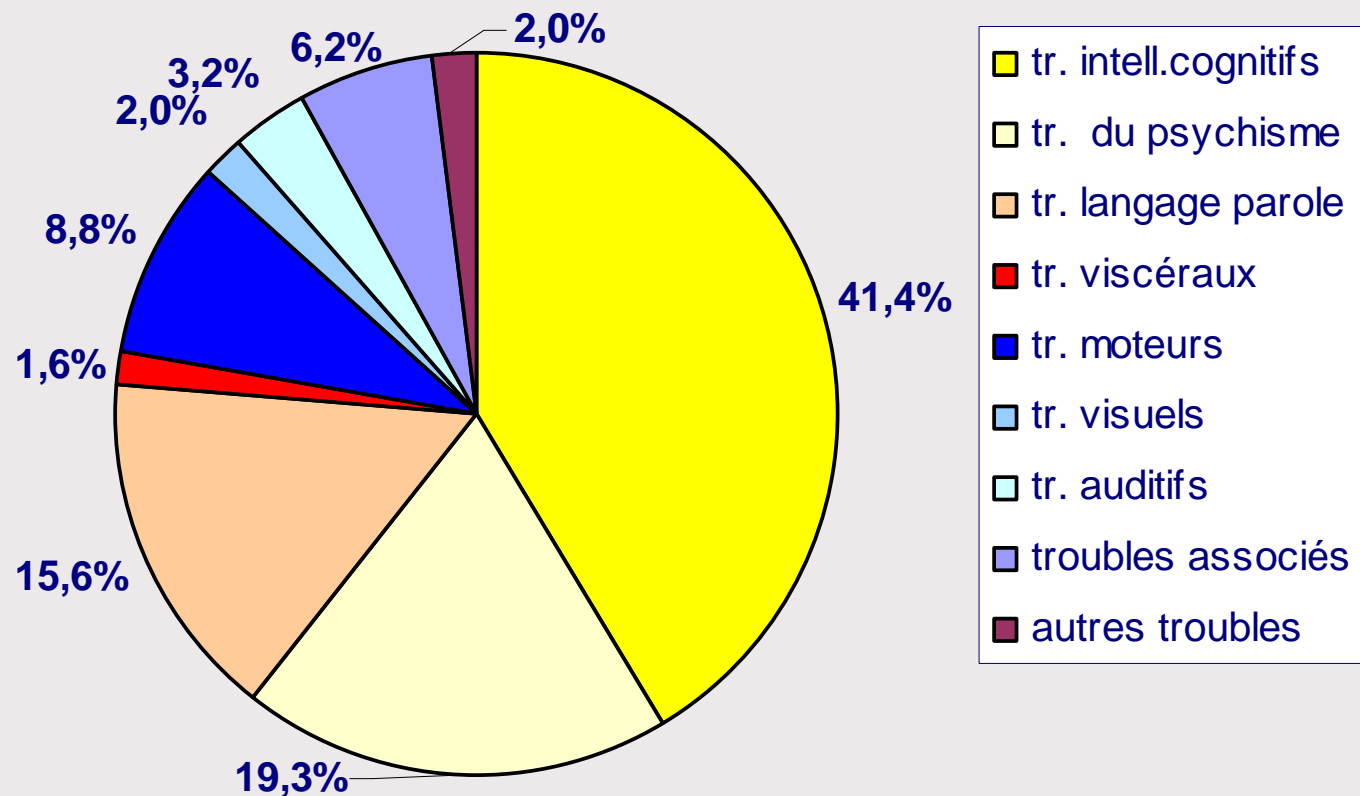
Scolarisation des élèves handicapés

Année 2013/2014



Sandrine LAIR, chef du bureau de la personnalisation des parcours scolaires et de la scolarisation des élèves handicapés.

Types de troubles



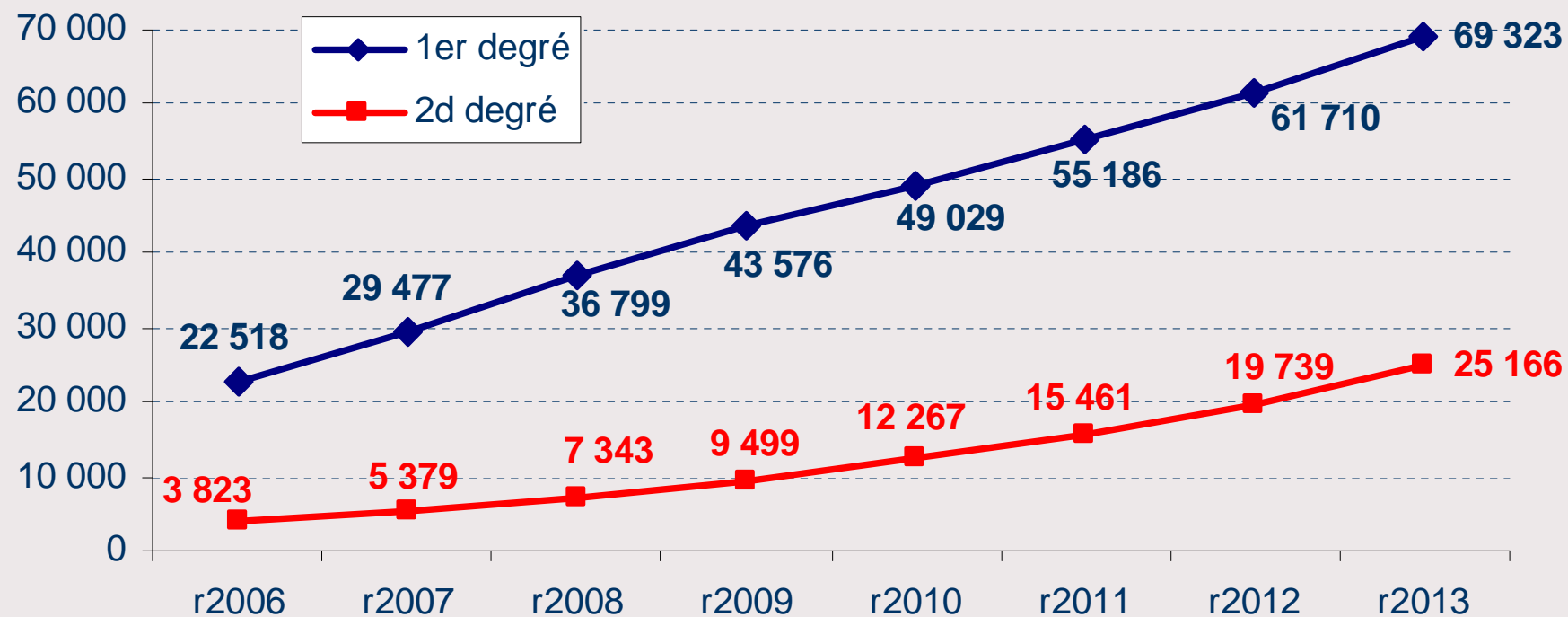
% élèves en situation de handicap par types de troubles
1er + 2d degré public+privé
2013-2014

Les modes de scolarisation

Mode de scolarisation pu + pr	r2006	r2007	r2008	r2009	r2010	r2011	r2012	r2013	évolution r2006-r2013	
									effectifs	%
classe ordinaire	53 650	62 127	68 985	74 964	80 299	86 089	90 900	94 640	+40 990	+76,4%
CLIS	35 395	39 380	40 136	40 987	42 914	44 428	45 521	46 800	+11 405	+32,2%
total	89 045	101 507	109 121	115 951	123 213	130 517	136 421	141 440	+52 395	+58,8%
% élèves CLIS	39,7%	38,8%	36,8%	35,3%	34,8%	34,0%	33,4%	33,1%		

Mode de scolarisation pu + pr	r2006	r2007	r2008	r2009	r2010	r2011	r2012	r2013	évolution r2006-r2013	
									effectifs	%
classe ordinaire	20 222	30 667	37 587	43 216	49 896	56 719	63 261	68 410	+48 188	+238,3%
ULIS	8 567	11 511	14 469	17 164	20 184	23 159	25 881	29 150	+20 583	+240,3%
total	28 789	42 178	52 056	60 380	70 080	79 878	89 142	97 560	+68 771	+238,9%
% ULIS	29,8%	27,3%	27,8%	28,4%	28,8%	29,0%	29,0%	29,9%		

Données générales



évolution effectifs élèves en situation de handicap scolarisés en milieu ordinaire accompagnés par un AVS (AVSI, AVSM) - public + privé



L'accompagnement des élèves (hors dispositif collectif)

niveau	% élèves scol en cl ordinaire acc. par AVS (AVSI ou AVSM)							
	r2006	r2007	r2008	r2009	r2010	r2011	r2012	r2013
1er degré	42,0%	47,4%	53,3%	58,1%	61,1%	64,1%	67,9%	73,2%
2d degré	18,9%	17,5%	19,5%	22,0%	24,6%	27,3%	31,2%	36,8%
total	35,7%	37,6%	41,4%	44,9%	47,1%	49,5%	52,8%	58,0%

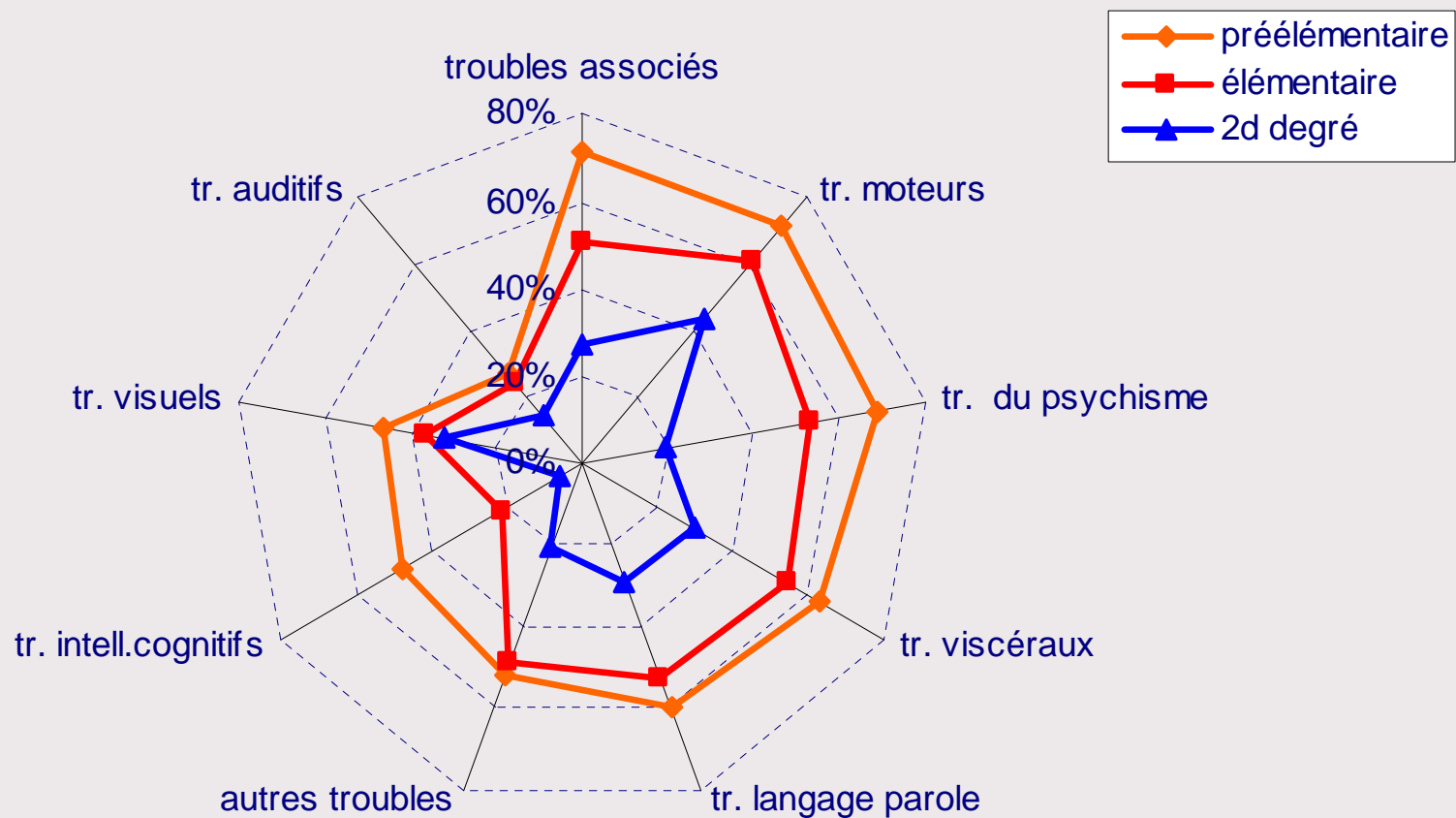


L'accompagnement des élèves (modalités d'aides)

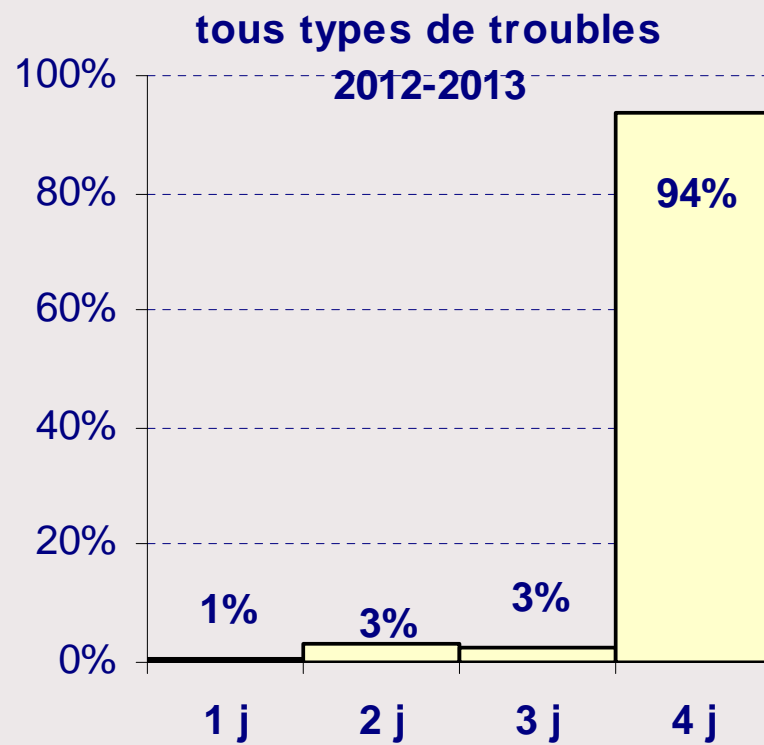
types accompagnants	eff élèves pu + pr			% élèves		
	1er degré	2d degré	1er + 2d degré	1er degré	2d degré	1er + 2d degré
AVSI	53 768	17 132	70 900	38,0%	17,6%	29,7%
AVSM	15 555	8 034	23 589	11,0%	8,2%	9,9%
AVSI + AVSM	69 323	25 166	94 489	49,0%	25,8%	39,5%
non accompagnés	72 117	72 394	144 511	51,0%	74,2%	60,5%
total	141 440	97 560	239 000	100,0%	100,0%	100,0%



Accompagnement en classe ordinaire



↘ Temps de scolarisation





Les points d'actualité

Le plan d'action MAP

- Le PPS
- L'évolution des dispositifs
- La formation des personnels

Les autres mesures

- **Ouverture à la rentrée de 30 unités d'enseignements, dans le cadre du plan autisme**
- **Mise en place d'un groupe « parcours linguistique des jeunes sourds »**